

Guía: Actualización Protocolo TLS

Enero 2018

En Equifax estamos comprometidos a trabajar alineados a los últimos estándares de seguridad de la industria. A continuación, informamos y les explicamos en simples pasos algunos cambios de los protocolos de seguridad que estamos actualizando.



¿Que se está actualizando?

Estamos actualizando el protocolo de seguridad **TLS 1.2**. A partir del 31 de marzo de 2018 dejaremos de soportar los protocolos TLS 1.0 y TLS 1.1, de acuerdo a los estándares de la industria y mercado, soportando exclusivamente TLS 1.2 en nuestros sitios web.



¿Qué es TLS?

TLS es **Transport Layer Security**, un protocolo criptográfico que proporciona comunicaciones seguras en la Internet. Hoy la industria demanda tener la última versión: **TLS 1.2**, que resguardará de mejor manera la información cifrando técnicamente los datos en Internet.



¿Cómo me afecta el cambio de TLS?

Dado que usted utiliza los servicios de Equifax a través de la web, es muy importante contar con su apoyo para verificar la versión de TLS con la que trabaja y actualizarla, de ser necesario.



Si usted cuenta con la última versión del navegador de Internet, podría estar habilitado el protocolo TLS versión TLS 1.2. Si no está seguro o utiliza una versión anterior, debe seguir los pasos listados en este documento para su actualización. Empezando por comprobar la compatibilidad de su navegador y sistema operativo.

EQUIFAX[®]



1

Verificación de Versión de Navegador de Internet



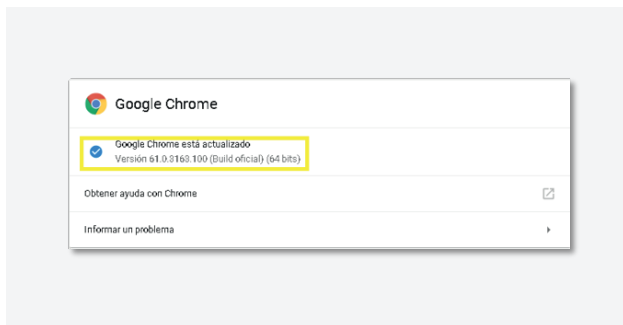
Internet Explorer

Hacer click en “Herramientas” y seleccionar “Acerca de Internet Explorer”. Se abrirá una pantalla en donde se indica la versión instalada. Si tiene la versión 11, no deberá hacer ningún cambio



Mozilla Firefox

Hacer click en “Menú”, luego “Ayuda” y seleccionar “Acerca de Firefox”. Se abrirá la ventana “Acerca de Firefox” en donde se muestra el número de la versión instalada.



Google Chrome

En Google Chrome pulsar “Alt + F”, seleccionar “Ayuda”, luego “Información de Google Chrome”. Le aparecerá una ventana con la versión de Google Chrome con la que trabaja. Seguir los pasos de la sección 2 para actualizar el protocolo TLS de Google Chrome.

Apple Safari

Verificar en home, en la opción “Sobre Mac”, qué versión de navegador utiliza.

Microsoft Edge

Si usa Microsoft Edge, su navegador es compatible y cuenta con la versión de TLS 1.2.

2

Verificación de Compatibilidad del Navegador

	NAVEGADOR	SISTEMA OPERATIVO
PC	Microsoft Internet Explorer	Windows
	▶ (ver. 8 o superior)	▶ (ver. 7, 8 y 10)
	▶ (ver. 7)	
	Google Chrome	Mac OS 10.5
	▶ (ver. 2 o superior)	▶ (ver. 10.5 o superior)
	▶ (ver. 1 y 2.1)	
	Mozilla Firefox	
▶ (ver. 2.7 o superior)		
▶ (ver. 1.0 y 2.6)		
Safari (Apple)		
▶ (ver. 7 o superior)		
Móviles	Google Chrome	Android
	Safari	▶ (ver. 1.0 - 4.4.4)
	▶ (ver. 8 o superior)	Android Lollipop
	▶ (ver. 6)	▶ (ver. 5.0 o superior)
	Blackberry	Apple iOS
	▶ (Ver. 10.3 o superior)	▶ (ver. 8 o superior)
		Blackberry OS
		▶ (ver. 10.3 o superior)
		Windows OS
	▶ (ver. 8.1 o superior)	

Links de descarga navegadores:

 <https://www.microsoft.com/es-es/download/internet-explorer.aspx>

 <https://www.google.es/chrome/browser/desktop/index.html>

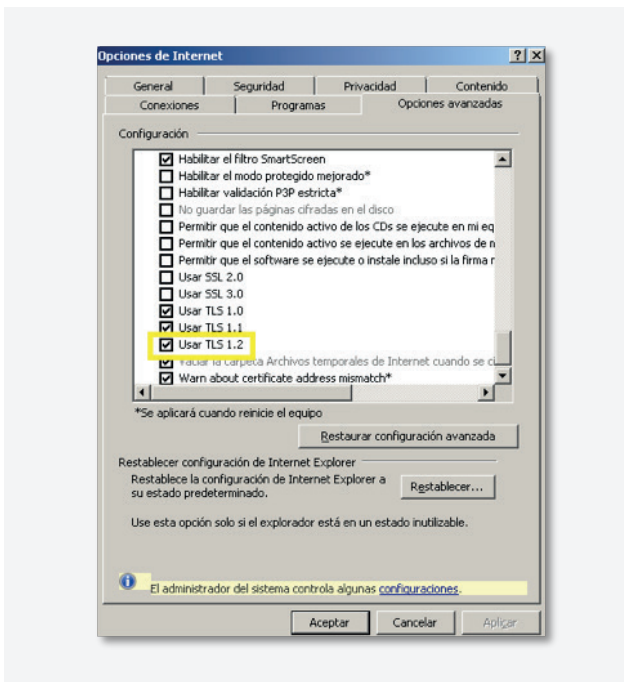
 <https://www.mozilla.org/es-CL/firefox/new/>

 <https://support.apple.com/downloads/safari>

3

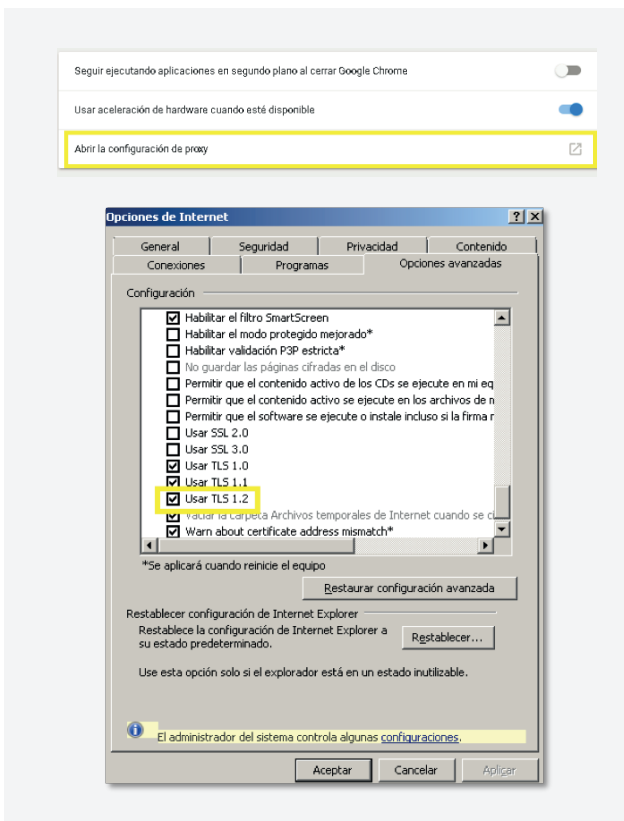
Habilitación del protocolo TLS 1.2

Se debe actualizar de acuerdo al navegador de Internet que utilice.



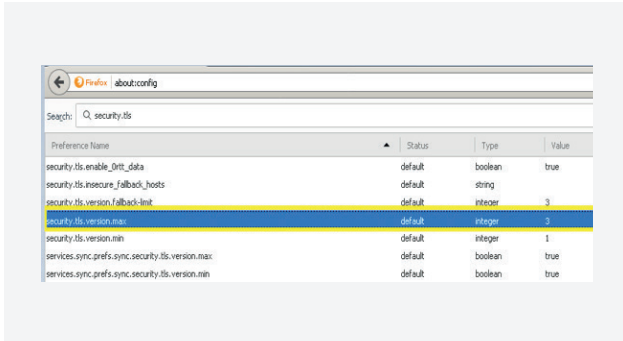
Siga los siguientes pasos para habilitar el TLS 1.2 en las versiones 8, 9 y 10.

- Hacer click en “Herramientas” y seleccionar “Opciones de Internet”
- Seleccionar “Opciones Avanzadas”
- Localizar y comprobar que esté seleccionado “Usar TLS 1.2”
- Hacer click en botón “Aplicar”
- Ya está actualizada la versión 1.2



Para Google Chrome, seguir estos pasos para actualizar la versión de TLS en versiones del 2.2 a 2.9.

- Digitar Alt + F y seleccionar “Configuración”
- Seleccionar “Configuración Avanzada”
- En sección “Red” hacer click en “Abrir la configuración de Proxy”
- Seleccionar “Opciones Avanzadas”
- Localizar y comprobar que esté seleccionado “Usar TLS 1.2”
- Ya está actualizada la versión 1.2



Mozilla Firefox

Para Mozilla Firefox, seguir los siguientes pasos para habilitar el TLS 1.2. (solo para la versión 2.7 o superior).

- Abrir Mozilla Firefox
- En la barra de direcciones, borrar y escribir “about:config”
- Aparecerá una ventana de emergencia: “Zona hostil para amenazas!”. Hacer click en “acepto el riesgo”
- En el campo buscar (Search), bajo la barra de direcciones, escribir “security.tls”
- Elegir campo “security.tls.version.max”.
- Hacer click en “Modificar”
- Emergerá la ventana “Introducir valor entero”. Debe ingresar el número “3” y hacer click en “Aceptar”
- Verificar que el valor del campo sea “3” y cerrar el navegador.
- Ya está actualizada la versión de TLS.



Apple Safari

La única versión disponible de Safari es la 7 o superior. No se pueden habilitar los protocolos TLS en otras versiones anteriores.



Microsoft Edge

Si usa Microsoft Edge , su navegador es compatible y cuenta con la versión de TLS 1.2.